



การไฟฟ้าส่วนภูมิภาค
PHRAKHAM ELECTRICITY ๕๕14๖๖07

เลขที่ ก.๓ กปน.(คฟ)/๒๕๖๕ วันที่.....
ชื่อผู้รับ นายพิทธรณ์ พิชิตสุวรรณชัย ตำแหน่ง อก.ปบ.(ก๓).....
ชื่อผู้ส่ง นายสันติ ไชยะवाद ตำแหน่ง ทน.คฟ.....

ด้วย กปน.(ก๓) จะขอตัดไฟสายส่ง ๑๑๕ เควี ช่วงสถานี อ่างทอง ๒ - สถานี บางปลาหม้า เพื่อให้ Hotline กระเช้า ๑๑๕ เควี กบข.(ก๓) ดำเนินการเชื่อมสายส่ง ๑๑๕ เควี เข้าสถานี สุพรรณบุรี ๒ และเริ่มดำเนินการจ่ายไฟ AC Withstand Voltage Test สถานี สุพรรณบุรี ๒ ดังนี้

ที่	ฟีดเดอร์	วัน/เดือน/ปี	ตั้งแต่เวลา	ถึงเวลา	ลักษณะงานที่ปฏิบัติ/บริเวณ	จาก	ถึง	ผู้ควบคุมงาน
๑	115 เควี	๒๓-๒๔ พ.ย.๖๕	๐๘.๐๐	๑๖.๐๐	เชื่อมสายส่ง ๑๑๕ เควี และ AC Withstand Voltage Test สถานี สุพรรณบุรี ๒	ATB03YB-01,02	BAM02YB-01	

พื้นที่ที่มีผู้ใช้ไฟได้รับผลกระทบ(ไฟดับ).....

ผู้ประสานงานการดับไฟ ชื่อ นายสิทธิชัย หอระตะ ตำแหน่ง ชน.คฟ..... โทร. ๓๑๑๐๕๒๘,๓๐.....

๑. มีสายเคเบิลใยแก้วนำแสง ๑.๑ มีโอกาสชำรุด ๑.๒ ไม่มีโอกาสชำรุด
๒. ไม่มีสายเคเบิลใยแก้วนำแสง

สำหรับแผนกควบคุมการจ่ายไฟ (คคฟ.) กฟก.๓

เรียน อก.ปบ.(ก๓)

คคฟ. พิจารณาแล้วเห็นควร

อนุมัติให้ดับไฟตามคำขอข้อ 1. ฟีดเดอร์ 115 KV จาก ATB3YB-01,02 ถึง BAM2YB-01
ในวันที่ 23-24 พ.ย. ๖๕ ตั้งแต่เวลา 08:00 น. ถึง 16:00 น. ตามใบสั่งทำสวิตชิงเลขที่ 1762/2565
 อนุมัติให้ดับไฟตามคำขอข้อ ฟีดเดอร์ จาก ถึง
ในวันที่ ตั้งแต่เวลา น. ถึง น. ตามใบสั่งทำสวิตชิงเลขที่

พนักงานศูนย์ฯ นาย สามารถ จิตรมนะสิทธิ์ประสานงานการขอตัดไฟกับ นาย สันติ ไชยะवाद.....

สำหรับผู้อนุมัติ

ที่ ก.๓ กปน.(คฟ)

เรียน อก.บข.(ก๓), อก.วว.(ก๓) ผจก. กฟอ. สว, กฟอ.บข

อนุมัติ และแจ้ง จป. เพื่อตรวจสอบความปลอดภัย
พร้อมทั้งลงข้อมูลแจ้งแผนดับไฟลงใน www.pea.co.th

สามารถ จิตรมนะสิทธิ์
(นายเลอพงศ์ แก่นจันทร์)
ว.ก. 6 มม พ.ค.

ขั้นตอนการสวิตชิง 2 แผ่น
แผนผังแนบ 7 แผ่น

ผจก. 1. (สถานี - BAM -)
เพื่อทราบ และจัดพนักงานเข้าปฏิบัติงานร่วมกับศูนย์ฯ นครปฐม
ตั้งแต่เวลา ๐๙:30 น. เป็นต้นไป จนกว่างานจะแล้วเสร็จ

สามารถ จิตรมนะสิทธิ์

(นายเลอพงศ์ แก่นจันทร์)
รก.ปบ.(ก๓) ปฏิบัติงานแทน อก.ปบ.(ก๓)
คคฟ.๐๒-(rev.๐๑/๒๕๖๐)

สามารถ จิตรมนะสิทธิ์

(นายเลอพงศ์ แก่นจันทร์)
รก.ปบ.(ก๓) ปฏิบัติงานแทน อก.ปบ.(ก๓)

ใบสั่งทำสวิตชิง

1. สถานที่ทำงาน สถานีฯสุพรรณบุรี 2

2. กำหนดวันที่ทำงาน 23-24 พ.ย. 2565 ระหว่าง 08.00 น. ถึง 16.00 น.

3. ผู้ขอทำงาน กบป.กต งานที่ทำ เชื่อมสายส่ง 115 เควี AC Test SPB ตามใบขอปฏิบัติงาน 1762/2565

4. เตรียมการสวิตชิงโดย นายสามารถ จิตรมานะศักดิ์ วันที่ 15 พฤศจิกายน 2565

5. ตรวจสอบสวิตชิงโดย [Signature] วันที่ 15 พฤศจิกายน 2565

6. อนุมัติสวิตชิงโดย [Signature] วันที่ 15 พฤศจิกายน 2565

7. สั่งทำสวิตชิงโดย

1. นายนครินทร์, นายณัฐกาญจน์, นายสามารถ (กะ1 00.00 น. - 08.00 น.)
2. นายสถาพร, นายพิชชา, นายสุธี, นายอมร (กะ2 08.00 น. - 16.00 น.)
3. นายพีรภัทร, นายขุนทอง, นายศักดิ์สิทธิ์, นายพนิต (กะ3 16.00 น. - 24.00 น.)

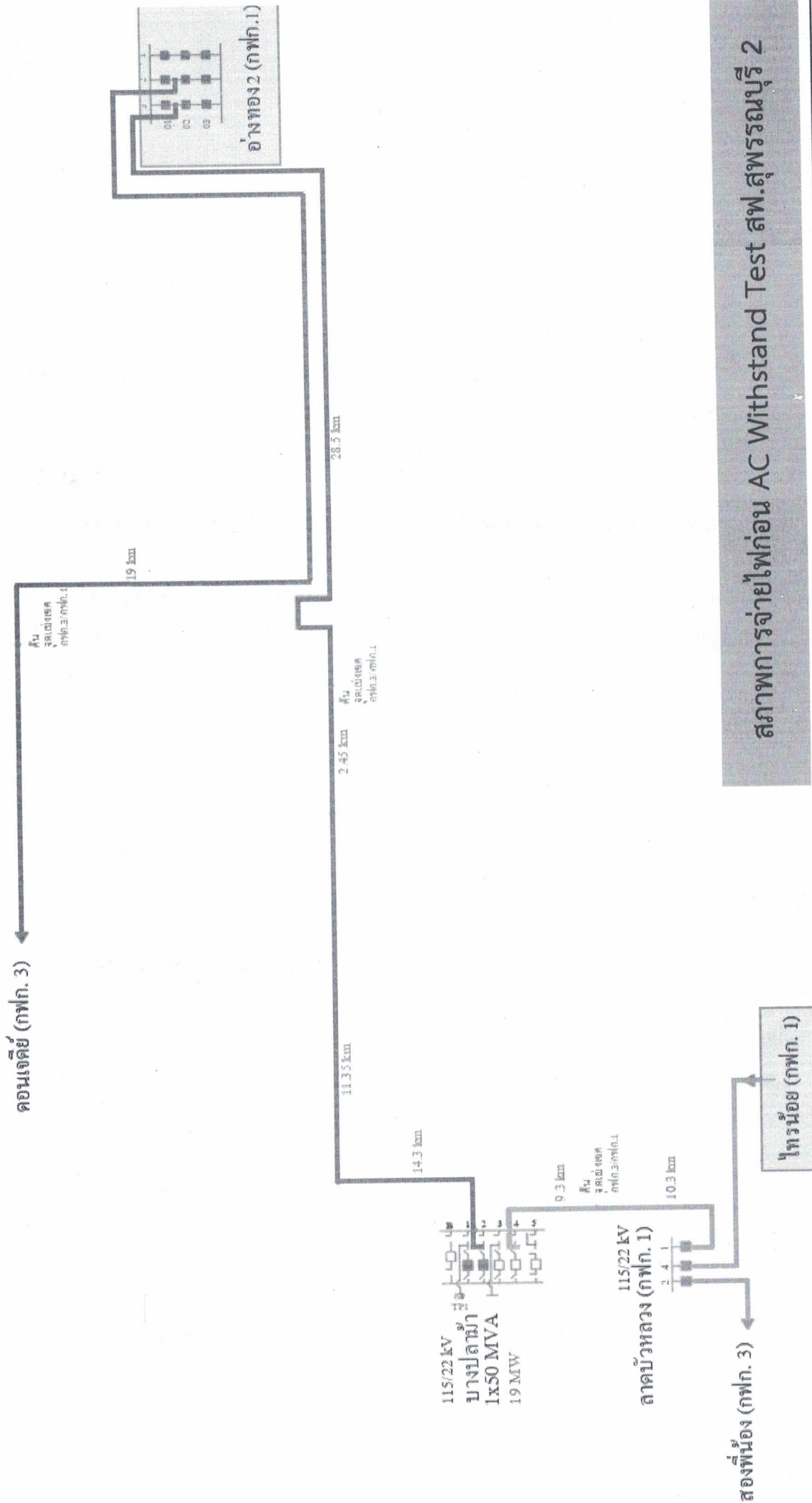
ที่	รหัสอุปกรณ์	สภาพอุปกรณ์ ปกติก่อน ดำเนินการ	ดำเนินการ	เวลา	ผู้ดำเนินการ	ผู้สั่งการ	หมายเหตุ
เริ่มทำการสวิตชิง วันที่ 23 พ.ย.65							
ตรวจสอบสถานะอุปกรณ์ก่อนทำการสวิตชิง							
OFF SCL สถานีฯบางปลาหม้า							
1	LBL01YB-01	"ON" Auto Reclose	"OFF" Auto Reclose		LBL	-	เบรกเกอร์ 115 เควี
2	BAM02YB-01	"ON" Auto Reclose	"OFF" Auto Reclose		BAM	-	เบรกเกอร์ 115 เควี
3	ATB03YB-01	"ON" Auto Reclose	"OFF" Auto Reclose		ATB	-	เบรกเกอร์ 115 เควี
4	ตรวจสอบสถานะสวิตชิงใบมีด 115 เควี BAM04YS-01,02 ให้อยู่ตำแหน่ง Close						
5	BAM04YB-01	ปลด	สับ"OFF" Auto Reclose		BAM	-	เบรกเกอร์ 115 เควี
6	BAM02YB-01	สับ	ปลด		BAM	-	เบรกเกอร์ 115 เควี
7	LBL01YB-01	"OFF" Auto Reclose	"ON" Auto Reclose		LBL	-	เบรกเกอร์ 115 เควี
8	เมื่อพร้อมดับไฟสายส่ง 115 เควีเพื่อให้ HL 115 ทำการจุ่ม DDE จุดที่ 1 และจุดที่ 2						
9	ATB03YB-01	สับ	ปลด		ATB	-	เบรกเกอร์ 115 เควี
10	ATB03YB-02	สับ	ปลด		ATB	-	เบรกเกอร์ 115 เควี
11	ATB03YS-01	สับ	ปลด		ATB	-	ใบมีด 115 เควี
12	ATB03YS-02	สับ	ปลด		ATB	-	ใบมีด 115 เควี
13	ATB03YS-03	สับ	ปลด		ATB	-	ใบมีด 115 เควี
14	ATB03YS-04	สับ	ปลด		ATB	-	ใบมีด 115 เควี
15	BAM02YS-01	สับ	ปลด		BAM	-	ใบมีด 115 เควี
16	BAM02YS-02	สับ	ปลด		BAM	-	ใบมีด 115 เควี

ที่	รหัสอุปกรณ์	สภาพอุปกรณ์ ปกติก่อน ดำเนินการ	ดำเนินการ	เวลา	ผู้ดำเนินการ	ผู้สั่งการ	หมายเหตุ
17	แจ้งพนักงานสถานีฯสุพรรณบุรี2 ให้ตรวจสอบเบรกเกอร์ภายในสถานีและสวิตช์ไบเมต 115 เควีให้อยู่ตำแหน่ง OPEN ทุกตัว						
18	แจ้ง HL ทำการเชื่อม DDE จุดที่ 1 เข้าทั้ง 3 เฟส						
19	เมื่อ HL ทำการเชื่อม DDE จุดที่ 1 เข้าทั้ง 3 เฟสแล้วเสร็จ						
20	แจ้ง HL ทำการเชื่อม DDE จุดที่ 2 เข้าทั้ง 3 เฟส						
21	เมื่อ HL ทำการเชื่อม DDE จุดที่ 2 เข้าทั้ง 3 เฟสแล้วเสร็จ						
22	เมื่อพร้อมทำการ AC Withstand สถานีฯสุพรรณบุรี2						
23	แจ้งพนักงานสถานีฯสุพรรณบุรี2 ตรวจสอบไบเมตหัว POT HEAD ทุกหัวให้อยู่ตำแหน่ง OPEN และ ตรวจสอบกราวด์ทุกตัวให้อยู่ตำแหน่ง OPEN						
24	BAM02YS-01	ปลด	สับ		BAM	-	ไบเมต 115 เควี
25	BAM02YS-02	ปลด	สับ		BAM	-	ไบเมต 115 เควี
26	BAM02YB-01	ปลด	สับ"OFF" Auto Reclose		BAM	-	เบรกเกอร์ 115 เควี
27	BAM04YB-01	"OFF" Auto Reclose	"ON" Auto Reclose		BAM	-	เบรกเกอร์ 115 เควี
28	แจ้งชุดทำงานทำการจ่ายเบรกเกอร์ภายในสถานีเพื่อทำการ AC (สถานีฯสุพรรณบุรี2) 24 ชม.ได้						
	สิ้นสุด Switching วันที่ 23 พ.ย.65						
	เริ่มทำการสวิชชิง วันที่ 24 พ.ย.65						
29	เมื่อทำการ AC Withstand สถานีฯสุพรรณบุรี2 แล้วเสร็จ						
30	แจ้งพนักงานสถานีฯสุพรรณบุรี2 ทำการปลดเบรกเกอร์ภายในสถานีทุกตัว						
31	BAM04YB-01	"ON" Auto Reclose	"OFF" Auto Reclose		BAM	-	เบรกเกอร์ 115 เควี
32	LBL01YB-01	"ON" Auto Reclose	"OFF" Auto Reclose		LBL	-	เบรกเกอร์ 115 เควี
33	BAM02YB-01	สับ	ปลด		BAM	-	เบรกเกอร์ 115 เควี
34	ATB03YS-01	ปลด	สับ		ATB	-	ไบเมต 115 เควี
35	ATB03YS-02	ปลด	สับ		ATB	-	ไบเมต 115 เควี
36	ATB03YS-03	ปลด	สับ		ATB	-	ไบเมต 115 เควี
37	ATB03YS-04	ปลด	สับ		ATB	-	ไบเมต 115 เควี
38	ATB03YB-01	ปลด	สับ"OFF" Auto Reclose		ATB	-	เบรกเกอร์ 115 เควี
39	ATB03YB-02	ปลด	สับ"OFF" Auto Reclose		ATB	-	เบรกเกอร์ 115 เควี
40	BAM02YB-01	ปลด	สับ"OFF" Auto Reclose		BAM	-	เบรกเกอร์ 115 เควี
41	BAM04YB-01	สับ	ปลด		BAM	-	เบรกเกอร์ 115 เควี
42	BAM02YB-01	"OFF" Auto Reclose	"ON" Auto Reclose		BAM	-	เบรกเกอร์ 115 เควี
43	LBL01YB-01	"OFF" Auto Reclose	"ON" Auto Reclose		LBL	-	เบรกเกอร์ 115 เควี
44	ATB03YB-01	"OFF" Auto Reclose	"ON" Auto Reclose		ATB	-	เบรกเกอร์ 115 เควี
	"ON" ATS สถานีฯ มาปละมา) สิ้นสุด Switching ทั้งหมด						



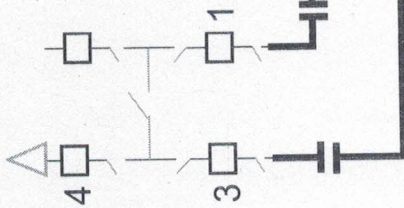
สภาพการจ่ายไฟ 115 เควี

ทันโลก บริการดี มีคุณธรรม

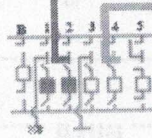


สภาพการจ่ายไฟก่อน AC Withstand Test สฟ.สุพรรณบุรี 2

สุพรรณบุรี 2



115/22 kV
บางปลาร้า
1x50 MVA
19 MW



115/22 kV
ลาดบัวหลวง (กฟภ. 1)

สองพี่น้อง (กฟภ. 3)

ไทรน้อย (กฟภ. 1)

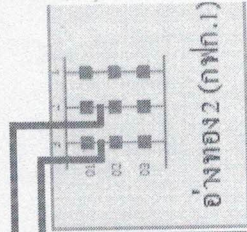
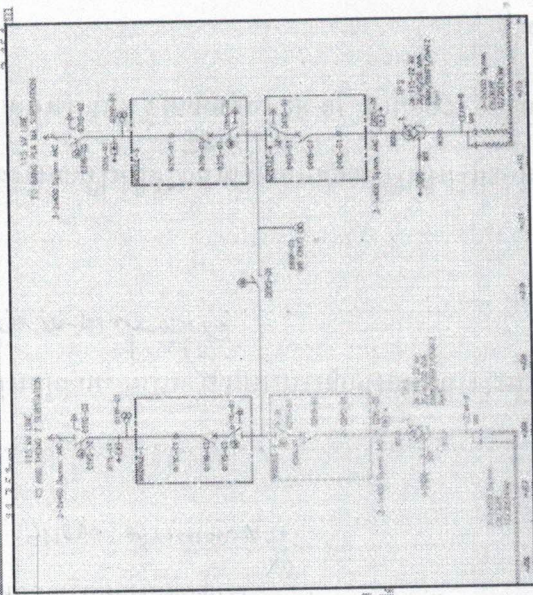
คอนเดย์ (กฟภ. 3)

ศูนย์
จัดตั้ง
สถานี 3/กฟภ. 1

19 km

28.5 km

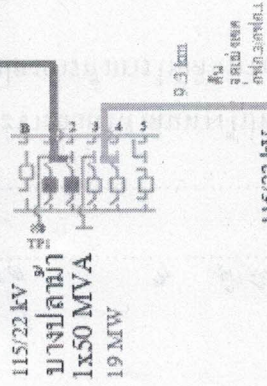
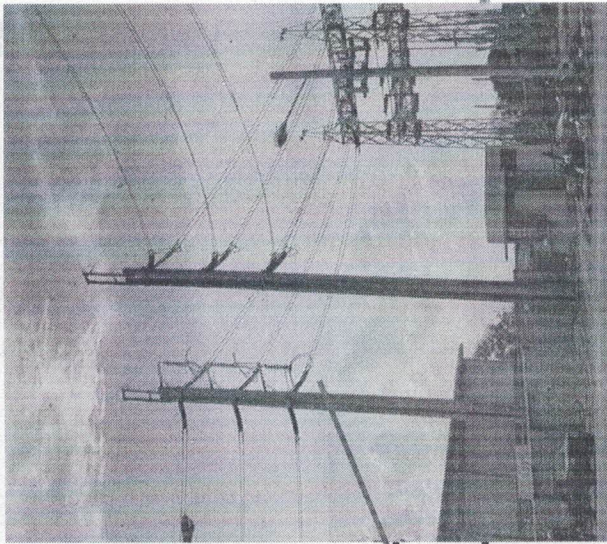
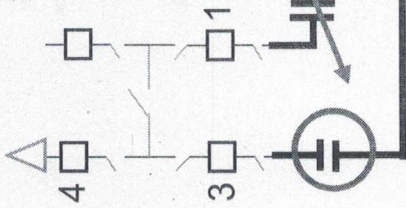
ศูนย์
จัดตั้ง
สถานี 3/กฟภ. 1



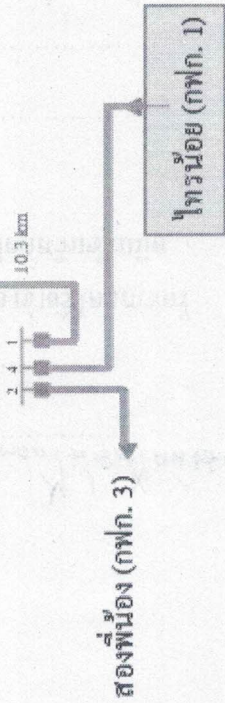
อ่างทอง 2 (กฟภ. 1)

Single Line 115 เควี สุพรรณบุรี 2

สุพรรณบุรี 2



ลาดบัวหลวง (กฟภ. 1)



3)

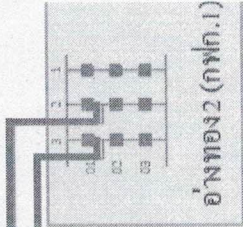
รับ
แรงดัน
จาก 33 KV

1.9 km

2.45 km

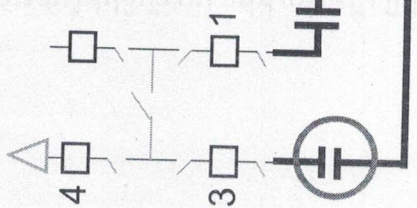
รับ
แรงดัน
จาก 33 KV

28.5 km

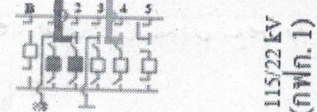


จุด 1 ที่ชอทไลน์ 115 เควี ต้องดำเนินการเชื่อมสาย

สุพรรณบุรี 2



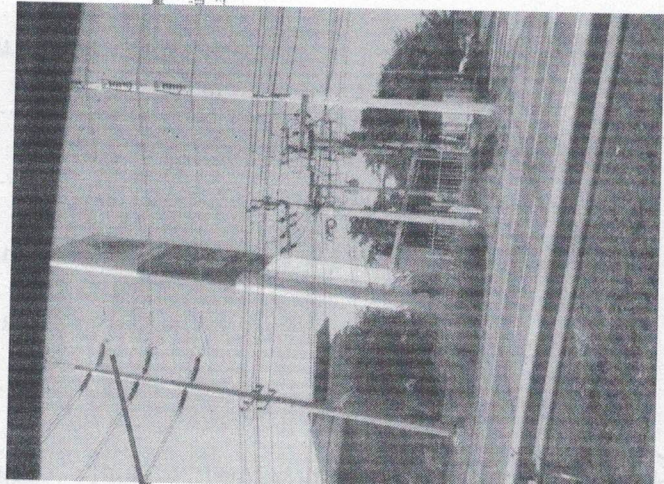
115/22 kV
บางปลา
1x50 MVA
19 MW



115/22 kV
ลาดบัวหลวง (กฟภ. 1)

สองพี่น้อง (กฟภ. 3)

ไทรน้อย (กฟภ. 1)



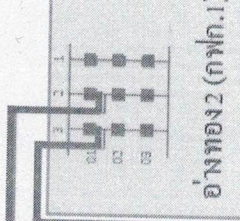
คอนจิกย์ (กฟภ. 3)

ค.น.
คอนจิกย์
สถานี 2 (กฟภ. 1)

19 km

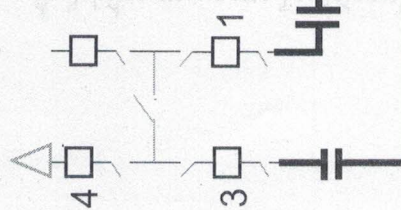
28.5 km

อ่างทอง 2 (กฟภ. 1)

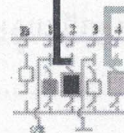


จุด 2 ที่ชอทไลน์ 115 เควี ต้องดำเนินการเชื่อมสาย

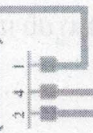
สุพรรณบุรี 2



115/22 kV
บางปลา
1x50 MVA
19 MW



115/22 kV
ลาดบัวหลวง (กฟภ. 1)



สองพี่น้อง (กฟภ. 3)

ไทรน้อย (กฟภ. 1)

คอนเจดีย์ (กฟภ. 3)

ศูนย์
ควบคุม
สถานี 3. สถานี 1

19 km

28.5 km

2.45 km

11.35 km

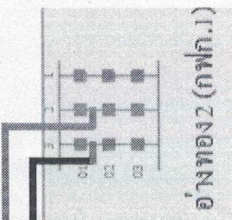
14.5 km

9.5 km

ศูนย์
ควบคุม
สถานี 3. สถานี 1

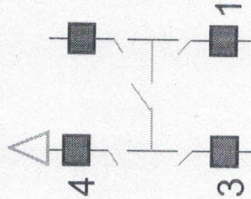
10.3 km

อ่างทอง 2 (กฟภ. 1)



การดับไฟ 115 เครวี เพื่อให้ Hotline 115 เครวี เชื่อมสาย

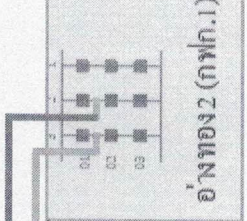
สุพรรณบุรี 2



คอนกรีต (กพท. 3)

ค.น.
จุดเชื่อมต่อ
สถานี 3.0 กพท. 1

19 km



อู่ทอง 2 (กพท. 1)

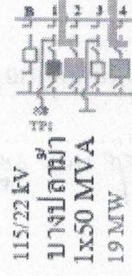
28.5 km

2.45 km

ค.น.
จุดเชื่อมต่อ
สถานี 3.0 กพท. 1

11.55 km

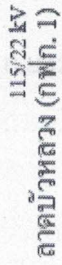
14.3 km



115/22 KV
บางปลา
1x50 MVA
19 MW

9.3 km

ค.น.
จุดเชื่อมต่อ
สถานี 3.0 กพท. 1



115/22 KV
ลาดบัวหลวง (กพท. 1)

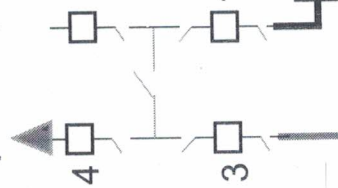
10.3 km

สองพี่น้อง (กพท. 3)

ไทรน้อย (กพท. 1)

การ AC Withstand Voltage Test กรณี สฟ.สุพรรณบุรี 2

สุพรรณบุรี 2



115/22 kV
บางปลา
1x50 MVA
19 MW



115/22 kV
ลาดบัวหลวง (กฟภ. 1)



สองพี่น้อง (กฟภ. 3)

ไทรน้อย (กฟภ. 1)

คอนเดย์ (กฟภ. 3)



19 km

28.5 km

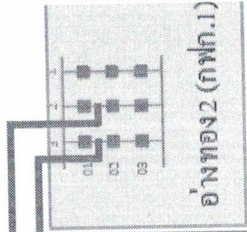
2.45 km

11.35 km

14.3 km

9.3 km

10.3 km



อ่างทอง 2 (กฟภ. 1)

สภาพการจ่ายไฟเมื่อ AC Withstand Test สถานี สุพรรณบุรี 2 เสร็จ